



اسكن في القلب

القابضة | 15872  
للتشييد و التعمير

maadiconstruction.com

Info@mtasheed.com

01023111824

H.O.:25 Nahda st, Maadi, Cairo

H.O.:8 Abu Dawoud Al-Zaheri,Nasr city,Cairo

S.O.:22 km Cairo Ismailia desert road,Cairo

15872

Continuing to build on the trust we receive from our Investors  
مستمرين في الحفاظ على الثقة التي نتلقاها من مستثمرينا



شركة المقاولات المصرية  
مختار إبراهيم

مختار إبراهيم  
منذ 1936



النصر  
للإسكان والتعمير

النصر للإسكان والتعمير  
منذ 1962



المعادي  
للتنمية والتعمير  
منذ 1904

المعادي للتنمية والتعمير  
منذ 1904



تعمل شركة المعادي للتشييد في مجال الصناعة العقارية عبر تطوير مجموعة من الأراضي السكنية المرخصة ملك الشركة وذلك تلبية لاحتياجات الأسر الشابة مع تحقيق تطلعات عملائنا وتنمية المجتمع المحيط عبر مشروعات سكنية متميزه و بأسعار تناسب امكانيات معظم الطبقات المستهدفه.

نحرص على استمرار مصداقيتنا المستمدة من خبرات و مصداقية مؤسسينا في مجال التطوير العقاري داخل السوق المصري و التي تمتد لما يزيد على قرن من الزمن حيث يقف خلف هذا الكيان تحالف لكبرى الشركات التابعة للشركة القابضة للتشييد و التعمير و التابعة لوزارة قطاع الأعمال العام.



 **GOLDEN  
PARK**

## جولدن بارك

جولدن بارك مشروع متكامل الخدمات يتميز بموقعه الفريد القريب من المناطق الحيوية بالقاهرة كما يتميز أيضا بالهدوء والخصوصية و تنوع المساحات و النماذج لتناسب كافة الاحتياجات.

الشركة الاستشارية لادارة مشروعات التشييد 

## موقع المشروع

يتمتع **جولدن بارك** بموقع حيوي متميز بشرق القاهرة الكبرى حيث يقع المشروع على طريق مصر اسماعيلية الصحراوي مباشرة.

يتميز بقربة من المحاور الرئيسية و على بعد دقائق من مطار القاهرة الدولي، محطة عدلي منصور و كارفور العبور كما أنه يحيط به العديد من المدارس و الجامعات و الأندية الرياضية.

مستشفيات السعودي الألماني  
SAUDI GERMAN HOSPITALS

طريق جوزيف تيتو

مطار القاهرة



محطة  
عدلي منصور

الطريق الدائري

طريق جوزيف تيتو

دقائق  
الطريق الدائري **05**

دقيقة  
التجمع الخامس **20**

دقيقة  
مصر الجديدة ومدينة نصر **10**



طريق مصر - اسمايلية

## المخطط العام للمشروع

العمارات من 01 إلى 05 و 06 و 12 : تتكون من دور أرضي و 11 دور  
والعمارات المتبقية : تتكون من دور أرضي و 6 أدوار

ينقسم المشروع إلى 28 قطعة سكنية وتجارية وإدارية ذات مساحات مختلفة تبدأ من ( 53 متر إلى 188 متر مربع ) وتنقسم الأدوار في الوحدات السكنية من 6 إلى 11 دور متكرر بخلاف الدور الأرضي والبدرومات بالإضافة إلى مساحات مخصصة للمباني الإدارية والتجارية







# الخدمات

تتنوع الخدمات في جولدن بارك لتجد كل ما تبحث عنه بما في ذلك من



SPA



جيم رياضي



منطقة أطفال



نادي إجتماعي



مركز تجاري



جراجات



مصاعد



أمن وحراسة



مكاتب إدارية



مسارات للدراجات



  
GOLDEN MALL

## تجربة التسوق

ستجد جميع الماركات والعلامات التجارية الراقية التي ترضي ذوقك في مكان واحد للحصول على تجربة تسوق مختلفة.



جراچات



تشطيبات فاخرة

# النماذج السكنية

## الدور المتكرر - TYPE D / B

# 114M<sup>2</sup>



8.15 X 3.50 M <sup>2</sup>	الريسبشن	01
3.50 X 1.15 M <sup>2</sup>	البلكونة الرئيسية	02
4.45 X 3.75 M <sup>2</sup>	غرفة نوم 1	03
3.40 X 3.75 M <sup>2</sup>	غرفة نوم 2	04
2.15 X 1.50 M <sup>2</sup>	البلكونة الخلفية	05
2.70 X 2.20 M <sup>2</sup>	المطبخ	06
1.38 X 1.10 M <sup>2</sup>	الطريقة	07
2.78 X 2.20 M <sup>2</sup>	الحمام الرئيسي	08

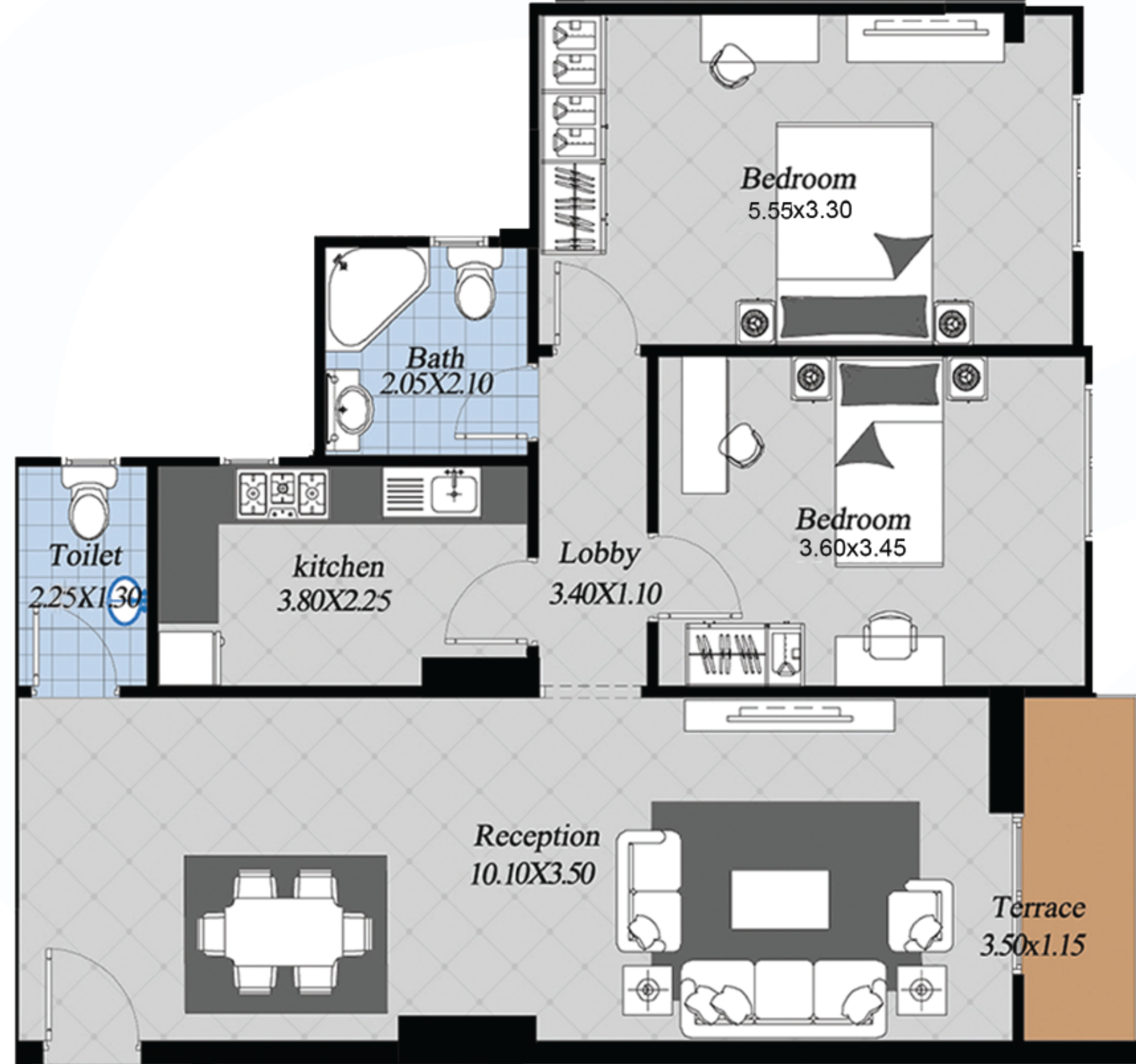


## الدور المتكرر - TYPE A

# 120 M<sup>2</sup>



6.80 X 3.75 M <sup>2</sup>	الريسبشن	01
3.75 X 1.05 M <sup>2</sup>	البلكونة الرئيسية	02
5.35 X 3.70 M <sup>2</sup>	غرفة نوم 1	03
4.00 X 3.45 M <sup>2</sup>	غرفة نوم 2	04
3.20 X 2.65 M <sup>2</sup>	المطبخ	05
3.45 X 1.45 M <sup>2</sup>	الطريقة	06
2.20 X 1.95 M <sup>2</sup>	الحمام الرئيسي	07



## الدور المتكرر - TYPE D / B

# 135 M<sup>2</sup>

10.10 X 3.50 M <sup>2</sup>	الريسبشن	01
3.50 X 1.15 M <sup>2</sup>	البلكونة الرئيسية	02
5.55 X 3.30 M <sup>2</sup>	غرفة نوم 1	03
3.60 X 3.45 M <sup>2</sup>	غرفة نوم 2	04
3.80 X 2.25 M <sup>2</sup>	المطبخ	05
3.40 X 1.10 M <sup>2</sup>	الطريقة	06
2.05 X 2.10 M <sup>2</sup>	الحمام الرئيسي	07
2.25 X 1.30 M <sup>2</sup>	الحمام الفرعي	08







## الدور المتكرر - TYPE B/D

# 154 M<sup>2</sup>

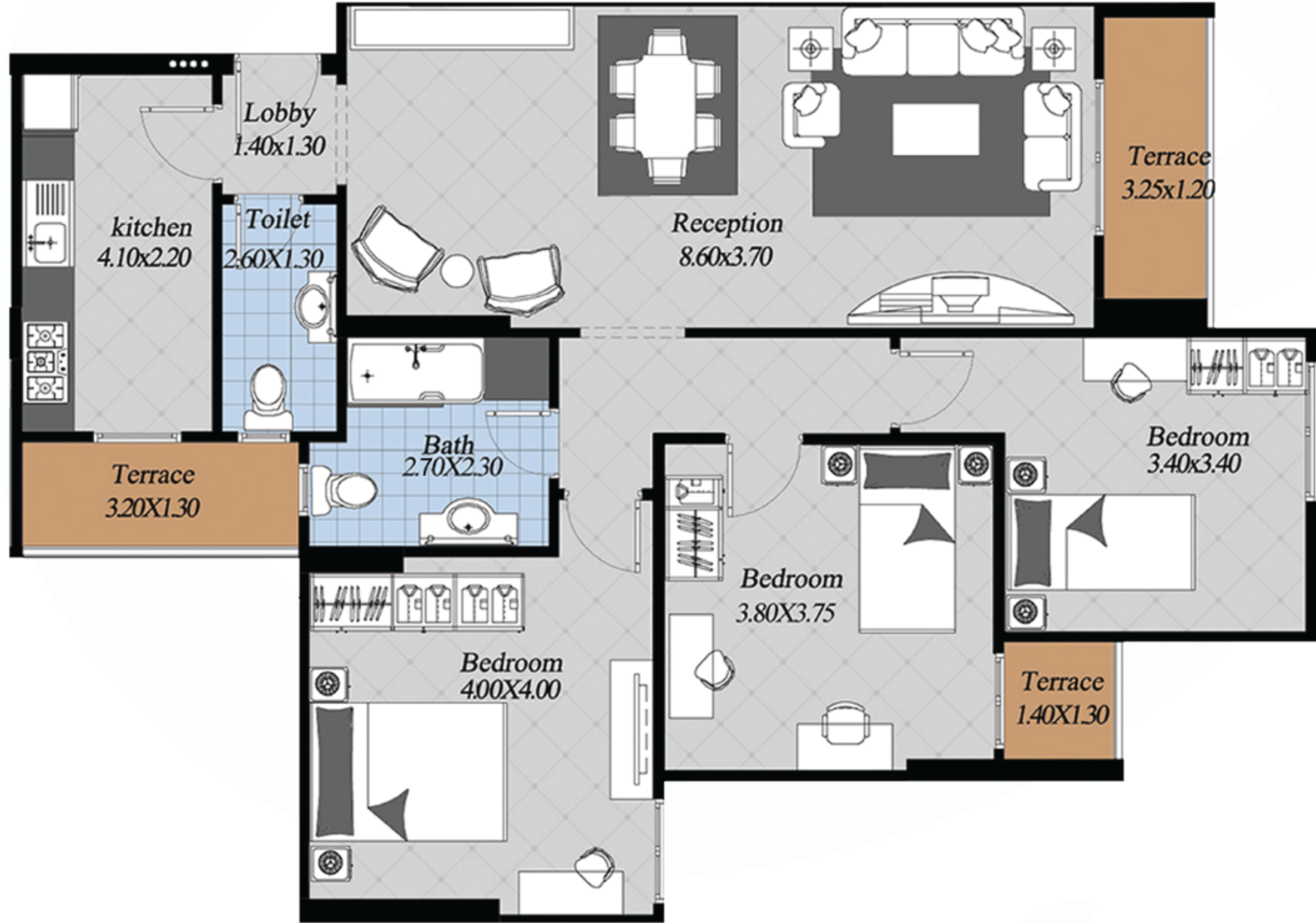
6.50 X 4.28 M <sup>2</sup>	الريسبشن	01
2.40 X 1.50 M <sup>2</sup>	البلكونة الرئيسية	02
3.45 X 3.80 M <sup>2</sup>	غرفة نوم رئيسية	03
4.70 X 3.50 M <sup>2</sup>	غرفة نوم 1	04
3.45 X 3.40 M <sup>2</sup>	غرفة نوم 2	05
1.30 X 2.30 M <sup>2</sup>	البلكونة الخلفية	06
2.85 X 2.65 M <sup>2</sup>	المطبخ	07
2.61 X 1.30 M <sup>2</sup>	الطريقة	08
1.90 X 2.00 M <sup>2</sup>	الحمام الرئيسي	09
1.90 X 1.30 M <sup>2</sup>	حمام فرعي 1	10
2.25 X 2.00 M <sup>2</sup>	حمام فرعي 2	11



مداخل مميزة

## الدور المتكرر - TYPE A / E

# 165 M<sup>2</sup>



8.60 X 3.70 M<sup>2</sup> الريسبشن 01

3.25 X 1.20 M<sup>2</sup> البلكونة الرئيسية 02

4.00 X 4.00 M<sup>2</sup> غرفة نوم رئيسية 03

3.80 X 3.75 M<sup>2</sup> غرفة نوم 1 04

3.40 X 3.40 M<sup>2</sup> غرفة نوم 2 05

3.25 X 1.20 M<sup>2</sup> البلكونة الخلفية 06

3.20 X 1.30 M<sup>2</sup> البلكونة 1 07

1.40 X 1.40 M<sup>2</sup> البلكونة 2 08

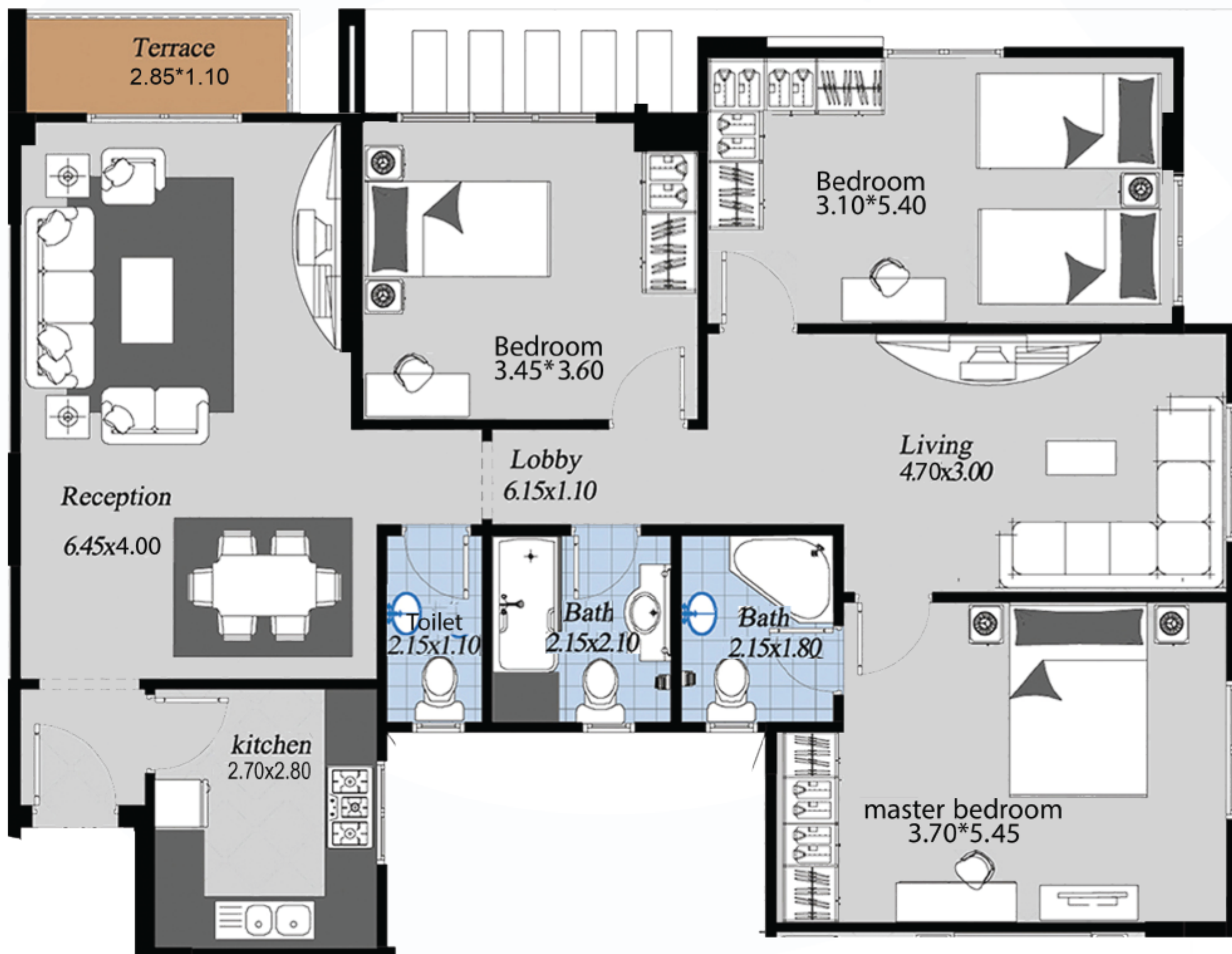
4.10 X 2.20 M<sup>2</sup> المطبخ 09

1.40 X 1.30 M<sup>2</sup> الطرقة 10

2.60 X 1.30 M<sup>2</sup> الحمام الرئيسي 11

2.70 X 2.30 M<sup>2</sup> حمام فرعي 1 12

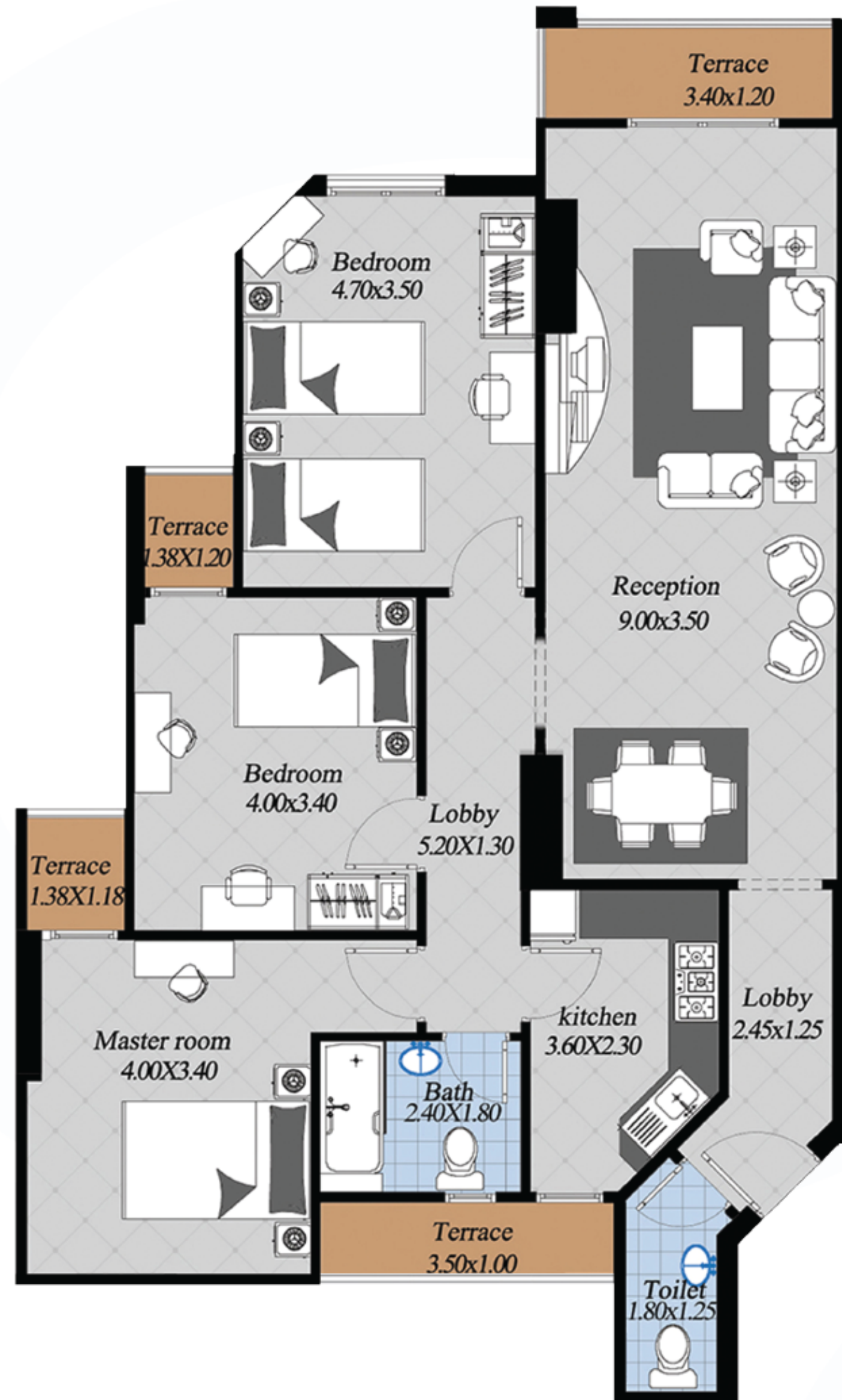




## الدور المتكرر - TYPE E / A

# 174 M<sup>2</sup>

6.45 X 4.00 M <sup>2</sup>	الريسبشن	01
2.85 X 1.10 M <sup>2</sup>	البلكونة الرئيسية	02
3.70 X 5.45 M <sup>2</sup>	غرفة نوم رئيسية	03
3.10 X 5.40 M <sup>2</sup>	غرفة نوم 1	04
3.45 X 3.60 M <sup>2</sup>	غرفة نوم 2	05
4.70 X 3.00 M <sup>2</sup>	غرفة معية	06
2.70 X 2.80 M <sup>2</sup>	المطبخ	07
6.15 X 1.10 M <sup>2</sup>	الطريقة	08
2.15 X 2.10 M <sup>2</sup>	الحمام الرئيسي	09
2.15 X 1.80 M <sup>2</sup>	حمام فرعي 1	10
2.15 X 1.10 M <sup>2</sup>	حمام فرعي 2	11



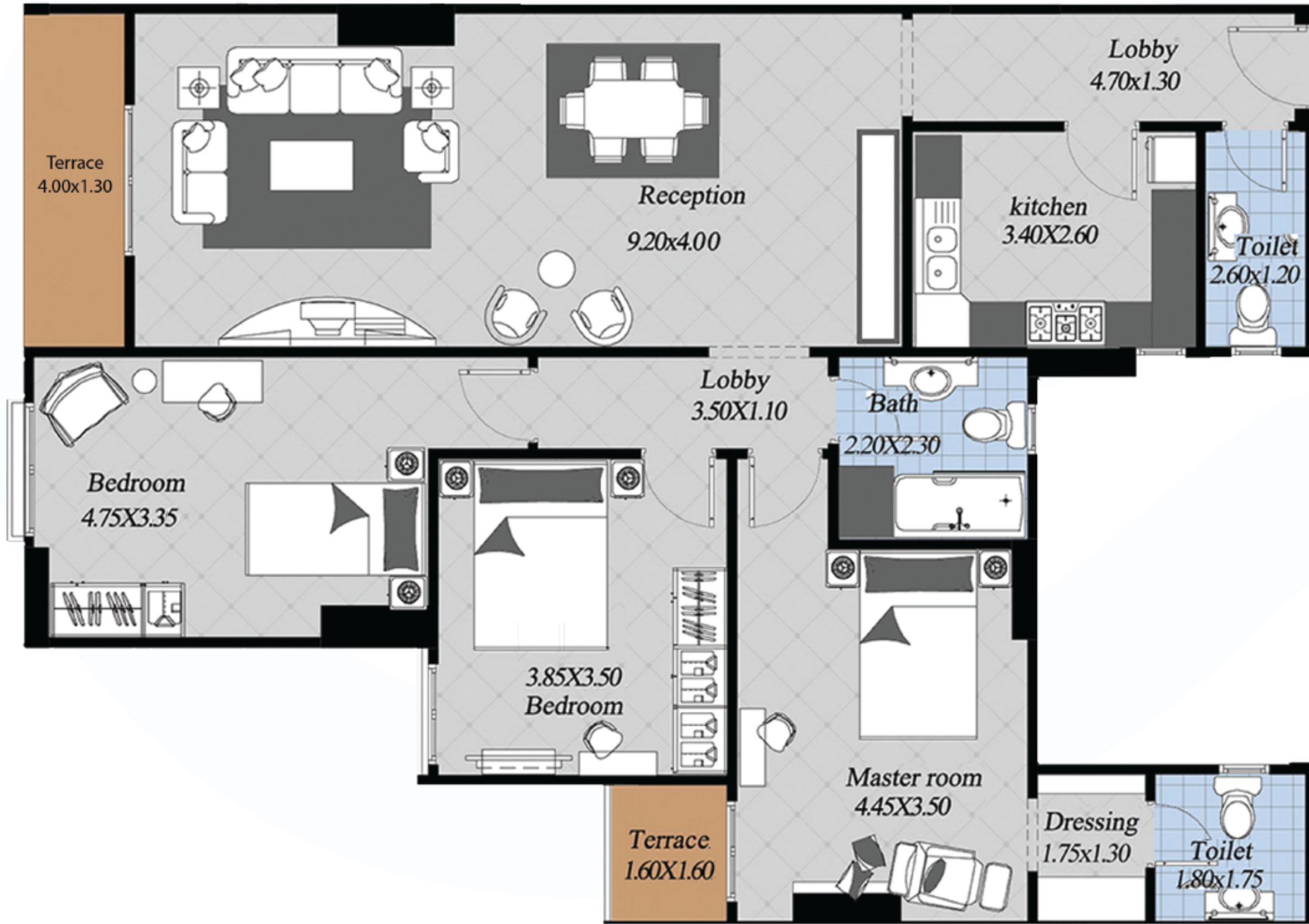
## الدور المتكرر - TYPE C

# 175 M<sup>2</sup>

9.00 X 3.50 M <sup>2</sup>	الريسبشن	01
3.40 X 1.20 M <sup>2</sup>	البلكونة الرئيسية	02
4.00 X 3.40 M <sup>2</sup>	غرفة نوم رئيسية	03
4.00 X 3.40 M <sup>2</sup>	غرفة نوم 1	04
4.70 X 3.50 M <sup>2</sup>	غرفة نوم 2	05
3.50 X 1.00 M <sup>2</sup>	البلكونة الخلفية	06
1.38 X 1.20 M <sup>2</sup>	البلكونة 1	07
1.38 X 1.18 M <sup>2</sup>	البلكونة 2	08
3.60 X 2.30 M <sup>2</sup>	المطبخ	09
5.20 X 1.30 M <sup>2</sup>	الطريقة	10
2.30 X 2.20 M <sup>2</sup>	الحمام الرئيسي	11
2.60 X 1.20 M <sup>2</sup>	حمام فرعي 1	12

## الدور المتكرر - TYPE E / A

# 180 M<sup>2</sup>

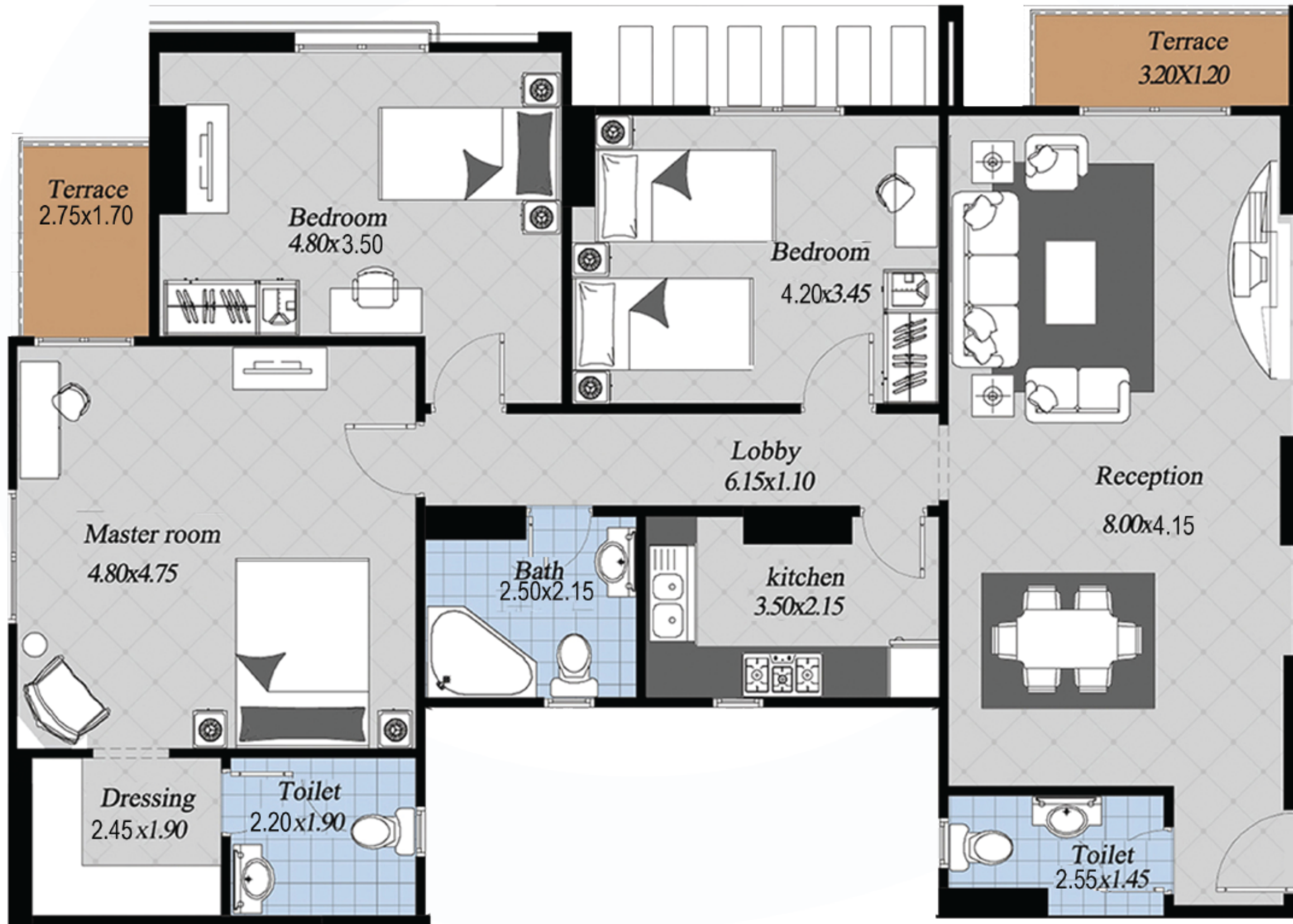


9.20 X 4.00 M <sup>2</sup>	الريسبشن	01
4.00 X 1.30 M <sup>2</sup>	البلكونة الرئيسية	02
1.60 X 1.60 M <sup>2</sup>	البلكونة 1	03
4.45 X 3.50 M <sup>2</sup>	غرفة نوم رئيسية	04
4.75 X 3.35 M <sup>2</sup>	غرفة نوم 1	05
3.85 X 3.50 M <sup>2</sup>	غرفة نوم 2	06
1.75 X 1.30 M <sup>2</sup>	غرفة الملابس	07
3.40 X 2.60 M <sup>2</sup>	المطبخ	08
3.50 X 1.15 M <sup>2</sup>	الطريقة	09
2.20 X 2.30 M <sup>2</sup>	الحمام الرئيسي	10
2.20 X 2.30 M <sup>2</sup>	الحمام الفرعي	11
1.80 X 1.75 M <sup>2</sup>	الحمام الفرعي 2	12



## الدور المتكرر - TYPE E / A

# 190 M<sup>2</sup>



8.00 X 4.15 M <sup>2</sup>	الريسبشن	01
3.20 X 1.20 M <sup>2</sup>	البلكونة الرئيسية	02
2.75 X 1.70 M <sup>2</sup>	البلكونة 1	03
4.80 X 4.75 M <sup>2</sup>	غرفة نوم رئيسية	04
4.80 X 3.50 M <sup>2</sup>	غرفة نوم 1	05
4.20 X 3.45 M <sup>2</sup>	غرفة نوم 2	06
2.45 X 1.90 M <sup>2</sup>	غرفة الملابس	07
3.50 X 2.15 M <sup>2</sup>	المطبخ	08
6.15 X 1.10 M <sup>2</sup>	الطريقة	09
2.50 X 2.15 M <sup>2</sup>	الحمام الرئيسي	10
2.20 X 1.90 M <sup>2</sup>	الحمام الفرعي	11
2.55 X 1.45 M <sup>2</sup>	الحمام الفرعي 2	12

أكثر من  
100  
عام  
تشبيد

المعادي  
للتشييد ش.م.م